

# Corrections du Guide de Navigation

## EN SUIVANT LE SAINT-LAURENT

AVRIL 2009

La mise à jour a été effectuée à l'aide des cartes électroniques SHC 2009, des instructions nautiques ATL111 2008, du livre des feux 2008, des Avis aux Navigateurs et des commentaires des navigateurs.

Vos commentaires seraient appréciés. Ils peuvent être adressés par courriel à : [ensuivantlesaintlaurent@yahoo.com](mailto:ensuivantlesaintlaurent@yahoo.com)

Note : Le texte en caractères **gras** est à supprimer et celui en **italique gras** à ajouter.

Au bas des cartes : Ne pas utiliser pour la navigation. (voir avertissement en page supprimer **4** et ajouter **2**)

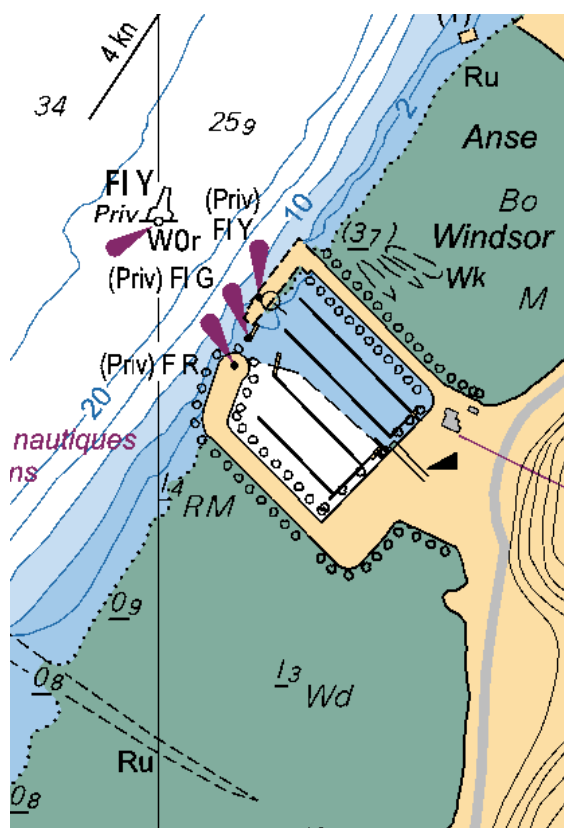
Page 30 Parc nautique de Lévis

Accès :

Ligne 1 ajouter après blanche ***munie d'un feu clignotant*** jaune.

Ligne 2 supprimer **bleu**, remplacer par **rouge**, supprimer **jaune** et remplacer par **vert**

Nouvelle carte



Page 32 Club nautique Île Bacchus

Accès :

Ligne 1 supprimer **Aucun obstacle n'empêche une approche directe vers le quai de Saint-Laurent**, remplacer par, ***Dirigez-vous vers le quai de Saint-Laurent***,

Ligne 2 dirigez-vous vers l'entrée de la marina en faisant face au courant

Ajouter ***et en évitant le brise-lames flottant.***

Page 33 Halte nautique de Saint-Michel

Avertissement :

ajouter ***Un quai est réservé aux bateaux de croisière à l'entrée de la marina.***

Accès :

Ligne 2 ajouter ***Il serait prudent d'entrer deux heures après la basse mer.***

Ligne 4 supprimer **Un alignement permet de vérifier votre dérive.** Ajouter ***Suivez l'alignement vert (cap vrai 154°) et rester à l'intérieur des marqueurs.***

Page 35 Marina de Berthier-sur-mer

Avertissement :

ajouter ***À l'entrée du bassin, un quai est réservé aux bateaux de croisières.***

Accès :

Ligne 1 supprimer **Si vous arrivez à marée basse**

Ligne 3 supprimer **Empruntez le chenal délimité par des bouées rouges**, remplacer par ***Empruntez le chenal indiqué par un alignement vert et des bouées vertes et rouges.***

Nouvelle illustration



Page 38 Port de refuge havre Jacques-Cartier

Avertissement :

Supprimer, **L'entrée de la marina s'est ensablée au cours des dernières années, elle s'assèche dans les grandes marées. Communiquer avec le maître de port et fermez votre plan de navigation avant d'entrer dans le bassin**

.Ajouter ***Ce port n'est pas recommandable à cause de l'ensablement. Espérons que l'on draguera cet excellent abri situé dans un des plus beaux sites du Québec. L'ancrage de la batture de la Prairie offre une option intéressante, malgré le courant.***

Page 40 Club nautique de Rivière du Loup

Avertissement :

Supprimer **certaines années, le bassin s'ensable au point de s'assécher complètement par grandes marées.** Ajouter ***Le bassin du club est ensablé et il n'est pas accessible, sinon à la marée haute. Communiquez avec le maître de port si vous désirez entrer dans le bassin.***

Page 42 Port du Gros-Cacouna

Avertissement :

Ajouter ***Communiquer avec le capitaine de port avant d'entrer, comme vous devez le faire dans tout port commercial.***

Page 44 Club Nautique de l'Anse Saint-Jean

Avertissement :

Ajouter ***La capitainerie a été détruite durant l'été 2008. Des services sont offerts dans des locaux temporaires. L'édifice devrait être reconstruit.***

Accès :

Ligne 2 supprimer **quai public**

Ajouter ***par le quai des bateaux de croisières***

Ligne 4 supprimer **Contournez le brise-lames Ouest** pour emprunter l'entrée du bassin, remplacer par ***L'entrée est située à tribord du quai des bateaux de croisières.***

Ligne 5 supprimer **Une fois que vous avez dépassé l'entrée, virez à bâbord pour accoster à l'extérieur du long quai flottant**, remplacer par ***Suivez les indications du maître de port.***

Nouvelle illustration



Page 46 Halte nautique Sainte-Rose

Accès :

Ligne 1 et 2 Supprimer : **1 Les tangons sont placés autour de la baie. 2 Aucun obstacle ne gêne l'approche aux tangons.**

Page 49 Club de yacht de Chicoutimi

Avertissement :

Supprimer **aucun**, ajouter ***Le chenal de Saint-Fulgence à 2 milles en amont de la pointe des Pins devient étroit et peu profond. Le chenal n'est plus entretenu. Il est balisé par des alignements lumineux et des bouées. La prudence est recommandée pour naviguer dans cette section du Saguenay.***

Avantages :

Supprimer **Accès facile**

Page 54 Club nautique de Rivière-Portneuf inc

Supprimer **Sainte-Anne-de-Portneuf**, remplacer par ***Portneuf-sur-Mer***

AVERTISSEMENT :

Ajouter ***Le club nautique de Rivière-Portneuf situé à Portneuf-sur-Mer est fermé pour l'été 2009. La municipalité espère que ses activités reprendront bientôt.***



Page 66 Cloridorme

VHF **68**

Accès :

Ligne 1 De la bouée du large utilisez l'alignement rouge, ajouter **clignotant** ...

Ligne 2 Une fois que vous aurez passé l'empierrement de la jetée, suivez l'alignement jaune ajouter **clignotant** qui ....

Ligne 72 Club nautique Jacques-Cartier

Accès :

Ligne 2 L'entrée est identifiée par un feu clignotant jaune à (supprimer **interval-égal** , ajouter **isophase**)

Page 78 Newport

Avertissement supprimer **port commercial très achalandé**,  
ajouter **l'activité a fortement diminué dans ce port.**

Avantage :

ajouter **Un chantier naval offre des services aux yachts et la mise à sec en hiver.**

Page 80 Paspébiac

Avertissement :

Ajouter, **Il n'y a aucune protection par vent du S-O.**

Page 87 L'Étang-du -Nord

Accès :

Ligne 5 ajouter, **Le seul espace sécuritaire est à l'intérieur du bras sud avec une profondeur de 1.6 mètres.**

Page 88 Les Plaisanciers du Havre

Avertissement :

Ajouter, **Vérifiez la profondeur avec le maître de port. On signale des profondeurs plus faibles qu'indiquées sur la carte.**

